



MANDOM KNIT SOC #201

RUN FOR THE NEXT STAGE



マンドムニットSOC#201
ORANGE, WHITE, BLACK
SIZE: 24.5, 25.0, 25.5, 26.0,
26.5, 27.0, 28.0

高反発 EVA 製ミッドソールと発泡ポリウレタン製

インソールによる高いクッション性能

* 軽量ながら、高い耐滑性能を誇る耐油ラバーアウトソール
プロスニーカー® は次のステージへ

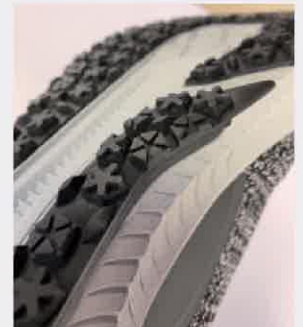
JSAA
A種

* #201(26.0 cm) の場合 約 360g * 動摩擦係数 0.2 以上=区分 4

公益社団法人日本保安用品協会制定のプロテクティブスニーカー規格 (JSAA 規格) にて定める一定の安全性能や
耐久性を備える作業靴を総称して“プロスニーカー®”と呼んでいます。



土踏まず部両側面を
ラバー補強



※アウトソール形状は全て共通



MANDOM KNIT SOC
#203 GRAY

マンドムニットSOC#202

GRAY SIZE:24.5,25.0,25.5,26.0,26.5,27.0,28.0

JSAA
A種

EZ to wear / 脱ぎ履き楽々



マンドムニットSOC#203

BLACK, GRAY SIZE:24.5,25.0,25.5,26.0,26.5,27.0,28.0

JSAA
A種

minimalism / 超シンプル、洗練されたシルエット



ヒール / アーチ部サポート



丸五ホームページへは
上記 QR コードから

株式会社丸五

710-1101 岡山県倉敷市茶屋町 1680-1
Tel 086 428 0230 / Fax 086 428 7551
marugo.ne.jp