

デザインコンセプトは「日本の伝統をこの一本に」。  
 優しい風合いの国産和紙を使用し、グラデーション箔で日本の美しい着物柄、伝統的な和柄を表現しています。



品番 TR-2054 華遊禪

kimono美 桐箱入りマスキングテープ  
 15mm幅×7m巻 6巻セット  
 (マスキングテープ全6柄×各1巻 しおり入り)



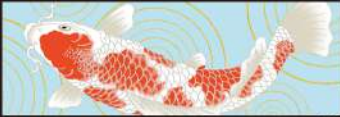
### セット内容



GR-1007 鶴



GR-1049 撫子



GR-2011 鯉



GR-2015 富士山



GR-3021 花亀甲



GR-3041 雅光琳



品番 TR-2055 華遊禪

kimono美 桐箱入りマスキングテープ  
 15mm幅×7m巻 12巻セット  
 (マスキングテープ全12柄×各1巻 しおり入り)



### セット内容



GR-1007 鶴



GR-1013 桜



GR-1041 菊桜



GR-1049 撫子



GR-2011 鯉



GR-2013 折鶴



GR-2015 富士山



GR-2017 うさぎ桜



GR-3007 重陽



GR-3021 花亀甲



GR-3023 花格子



GR-3041 雅光琳





品番	No.2015
品名	開運吉祥千代紙 延命長寿
入り数	24枚入(3柄×各8枚)
サイズ	150mm×150mm

500



4 529671 382186

### 延命長寿 Life extension longevity



松鶴亀文様 (まつづるかめ) 延命長寿  
Pine crane turtle pattern Life extension longevity

鶴は千年、亀は万年の寿命を持つという言い伝えがあります。さらに松は冬でも枯れず、青々とした凛々しい姿を保つことから「長寿」を意味します。一年中葉を落とさず、寿命が長いことから「松鶴亀百年長寿」の吉兆とされています。

There is a legend that cranes can live for 1,000 years, while turtles can live for 10,000 years. Furthermore, pine trees do not wither even in winter and maintain their lush, dignified appearance, which means "long life." Because it does not shed leaves all year round and has a long lifespan, it is said to be a good omen for "one hundred years of life."



菊水文様 (きくすい) 不老長寿・延命  
Kikusui pattern Longevity and longevity

菊の花に流水をあしらった文様です。菊の群生地から流れ出た水を飲むと寿命が伸びるという中国の故事にちなんで、古くから延命長寿のめでたい文様として知られてきました。

This is a pattern of chrysanthemum flowers decorated with running water. It has long been known as an auspicious pattern that extends life and longevity, as it is based on a Chinese legend that says that drinking water from a chrysanthemum colony will extend your lifespan.



瓢箪文様 (ひょうたん) 家運興隆・無病息災  
Gourd pattern Prosperity of family fortune and good health

瓢箪は種子が多いことから、三つ揃えと「三拍子揃って縁起が良い」という意味になります。また、六つ揃えと「六福」となり、「無病息災」の縁起物とされています。さらに招福や魔除けのお守りとして用いられてきました。また、ツルが伸び、果実が鈴なりに実る様子から、家運興隆、子孫繁栄の象徴とも云われます。

Gourds have many seeds, so if you get three of them together, it means "three in a row is good luck." In addition, when six gourds are arranged, it becomes "Six Gourd", which is said to be a lucky charm of good health. It has also been used as a charm to bring good luck and ward off evil spirits. It is also said to be a symbol of the prosperity of the family and the prosperity of descendants due to the way the vines grow and the fruits ripen in bells.



品番	No.2017
品名	開運吉祥千代紙 立身出世
入り数	24枚入(3柄×各8枚)
サイズ	150mm×150mm

500



4 529671 382209

### 立身出世 Career advancement



登竜門文様 (とうりゅうもん) 立身出世  
Toriyumon pattern Career advancement

登竜門は、中国の《後漢書》李膺伝に由来しています。黄河の上流に竜門という激流があり、その下に多くのコイが集まります。ほとんどの急流を登れませんが、もし登ったら竜になる、と伝えられています。転じて立身出世のための関門を意味するようになりまし。

The term "Toriyumon" originates from the Chinese Book of the Later Han Dynasty, the Legend of Li Fei. There is a torrent called Longmen in the upper reaches of the Yellow River, and many carp gather under it. Most of them cannot climb the rapids, but it is said that if they do, they will turn into dragons. It has come to mean a gateway to success in life.



唐草文様 (からくさ) 未来永劫・子孫繁栄  
Arabesque pattern Eternal future, prosperity of descendants

唐草文様は、生命力の強い蔓がどこまでも続くことから「長寿」や「繁栄」という意味を持つ縁起の良い柄とされています。エジプトやメソポタミアや黄河など文明が発達して地域には必ずこの文様が見れるところから古代人は、未来永劫の繁栄を祈願したものと見られます。

The arabesque pattern is considered to be an auspicious pattern with meanings of "longevity" and "prosperity" as the strong vitality of ivy continues forever. Since this pattern can always be seen in areas where civilizations developed, such as Egypt, Mesopotamia, and the Yellow River, it is thought that ancient people prayed for eternal prosperity.



蓮文様 (ハス) 立身出世  
Lotus pattern Career advancement

蓮の文様は、泥の中でも清らかに咲くことから、仏教と縁のある花として吉祥の意味が込められ古来より多用されてきました。蓮は、清浄と不浄が混沌と存在する世の中から悟りを見出すことを意味し、悟りにより徳を高め、立身出世につながる吉祥文様です。

The lotus pattern blooms cleanly even in mud, so it has been used extensively since ancient times as it has auspicious meaning as a flower related to Buddhism. The lotus signifies finding enlightenment in a world where purity and impurity exist in chaos, and is an auspicious pattern that increases virtue through enlightenment and leads to success in life.



品番	No.2016
品名	開運吉祥千代紙 子孫繁栄
入り数	24枚入(3柄×各8枚)
サイズ	150mm×150mm

500



4 529671 382193

### 子孫繁栄 Descendants prosperity



扇子と梅文様 (せんすとうめ) 開運招福  
Fan and plum pattern Good luck invitation

扇子は別名「末広」(すえひろ)と呼ばれ、扇の形が末広がりになっており、未来に運が開け発展するという縁起の良い文様です。扇の形から吉祥文様とされています。また梅は、別名春告草と呼ばれ「魁を寿ぐ」喜びの象徴とされ、これも吉祥の花です。

The fan is also called "Suehiro," and the shape of the fan widens at the end, an auspicious pattern that brings good luck and development in the future. It is said to be an auspicious pattern because of its fan shape. Plum blossoms are also known as spring flowers, and are a symbol of the joy of "longevity." This is also an auspicious flower.



重ね花菱文様 (かさねはなびし) 子孫繁栄・長寿  
Overlapping flower rhombus pattern Prosperity and longevity of descendants

花菱は、優美で格式のある文様として、着物や帯に多用されています。婚礼などの祝い事にふさわしく、また生命力の強い菱の形であることから、「長寿」や「子孫繁栄」の意味も表します。重ねることによりさらに吉祥の意味が増幅します。

Hanabishi is an elegant and formal pattern that is often used on kimono and obi. It is suitable for celebratory occasions such as weddings, and because it is in the shape of a diamond, which has a strong vitality, it also represents "long life" and "prosperity of descendants." By layering them, the auspicious meaning will be further amplified.



柗榴文様 (ザクロ) 子孫繁栄  
Pomegranate pattern Descendants prosperity

柗榴文様は、果実に種子が多いので古来より多産や子孫繁栄を意味する縁起の良い植物と珍重されてきました。また、柗榴は、「吉祥果」とも呼ばれ、特に陶磁器の文様としてよく使われています。

Since the pomegranate fruit has many seeds, it has been prized since ancient times as an auspicious plant that means fertility and prosperity of descendants. Pomegranates are also called "auspicious fruits" and are often used as patterns on ceramics.



品番	No.2018
品名	開運吉祥千代紙 開運招福
入り数	24枚入(3柄×各8枚)
サイズ	150mm×150mm

500



4 529671 382216

### 開運招福 good luck invitation



雲龍文様 (うんりゅう) 神仏加護・開運招福  
Cloud dragon pattern Divine and Buddhist protection, good luck and blessings

瑞雲はめでたい事の前兆として現れる縁起の良い吉祥文様です。青龍は古来より瑞雲とされており青龍は四神獣(蒼竜、朱雀、玄武、白虎)の中でも、最も貴い存在と考えられ、金運・出世・成功・勝利などに利益があるとされています。

Zuiun is an auspicious pattern that appears as a sign of auspicious things. Since ancient times, the blue dragon has been regarded as a sign of auspiciousness. Among the four divine beasts (Blue Dragon, Suzaku, Genbu, Byakko), the Blue Dragon is considered to be the most precious being, and is said to be beneficial for luck with money, career advancement, success, and victory.



松竹梅文様 (しょうちくばい) 成長祈願・開運  
Pine Bamboo Plum pattern Prayer for growth/good luck

松竹梅にはそれぞれ意味があり、松は長寿や生命の象徴、竹は雪の重みにしななことはあっても折れない強さ、梅は厳寒の中でも香気高い花を咲かせるという意味があります。松竹梅は、逆境にあっても節操を守る君子の象徴ともされています。また、耐え忍び、花を咲かせるめでたさの象徴ともされています。

Each of the pine, bamboo, plum has a meaning: pine is a symbol of longevity and life, bamboo is strong enough not to break even under the weight of snow, and plum is a symbol of blooming fragrant flowers even in the bitter cold. pine, bamboo, plum is also considered a symbol of a gentleman who maintains discipline even in adversity. It is also a symbol of perseverance and the auspiciousness of flowers blooming.



梅に鶯文様 (うめにくいす) 開運招福  
Plum and nightingale pattern Good luck invitation

梅に鶯は、美しく調和するものを表します。梅は冬を越え百花に先駆けて咲く香木であることから生命力の象徴であり、春告草という別名からもわかるように、良い兆しを意味します。学問の神様である菅原道真とのゆかりから、天神信仰と結びつく縁起文様です。

Plums and nightingales represent something that harmonizes beautifully. The plum tree is a fragrant tree that blooms before the other flowers, so it is a symbol of vitality, and as you can see from its other name, "Spring Announcement", it means a good omen. It is an auspicious pattern that is associated with Tenjin worship because of its connection to Sugawara no Michizane, the god of learning.



New

# 大願成就 開運吉祥千代紙

# Great wish fulfillment Good luck chiyogami

高級国産和紙使用  
Made in Japan



品番	No.2019
品名	開運吉祥千代紙 成り長祈願
入り数	24枚入(3柄×各8枚)
サイズ	150mm×150mm

500



4 529671 382223

## 成り長祈願 Prayer for growth



麻の葉に犬張り文様(あさのはにいぬはりこ) 笑門来福・成り長祈願  
Dog papier-mâché pattern on hemp leaves Blessings from the Smiling Door and Prayers for Growth

犬張りには、竹の葉をかぶった「竹かぶり犬張り」があり、犬の上に竹を乗せることで「笑」という字に似ることから、「笑門の絶えない元氣な子に育つよう」との願いを込めた笑門来福の縁起物です。また犬が一皮に複数の子犬を生むからです。安産や子どもの健康のお守りとして知られています。さらに麻の葉は成長の早い植物で、あつという間に伸びることから子供の健やかな成長祈願と厄除けの意味を込め古来より産着な度(うで)に用いられてきました。

There is a type of Inu Hariko called "Kagaburi Inu Hariko," which is a dog with a bamboo basket on its head. By placing a bamboo basket on top of a dog, it resembles the character "lol," so it is said to help the dog grow up to be a cheerful child who never stops smiling. It is a lucky charm of Shōmon Raifuku with a wish. Also, dogs give birth to multiple puppies at once. It is known as a talisman for safe delivery and child health. Furthermore, hemp leaves are a fast-growing plant, and because they can stretch out in an instant, they have been used since ancient times as clothing for children, as they are meant to pray for the healthy growth of children and ward off evil spirits.



## 薬玉文様(クスダマ) 成り長祈願 Medicinal ball pattern Prayer for growth

薬玉文様は、邪気を払うという意味を持ちます。平安時代に中国から伝わった菖蒲や蓬を吊るす風習から発展し、室内の不浄を祓い邪気を避けるために薬を入れて吊るしたものです。特に子供の厄除けや成り長祈願を込めて古来より着物の文様として多用されてきました。

The medicinal ball pattern has the meaning of warding off evil spirits. It evolved from the custom of hanging irises and mugworts, which were introduced from China during the Heian period, and were hung with medicine in them to rid the room of impurities and ward off evil spirits. They have been frequently used as a pattern on kimono since ancient times, especially for children to ward off evil spirits and pray for their growth.



## 桐に鳳凰(きりにほうおう) 立身出世・開運招福 Phoenix on paulownia Success in life and good luck

鳳凰は、天命を受けて天下を治める聖天子の訪れとともにこの世に現れることから、平和と幸福のシンボルとして、新しい時代の幕開けを表すとして使われています。桐の木や花は古くから神聖なものとされており、原産地である中国では、伝説の鳥・鳳凰(ほうおう)が止まる木と言われています。

The phoenix appears in the world with the visit of the Holy Son of Heaven, who rules the world under the mandate of heaven, and is said to be a symbol of peace and happiness, as well as representing the beginning of a new era.

Paulownia trees and flowers have been considered sacred since ancient times, and in China, where paulownia is native, it is said to be the tree where the legendary bird, the phoenix, perches.



品番	No.2020
品名	開運吉祥千代紙 商売繁盛
入り数	24枚入(3柄×各8枚)
サイズ	150mm×150mm

500



4 529671 382230

## 商売繁盛 Prosperous business



宝船文様(たからぶね) 開運招福・富貴繁栄  
Treasure ship pattern Good luck, wealth and prosperity

宝船文様は、米俵や宝物、七福神が乗船し、帆に「宝」と書かれた船の絵です。縁起物として知られ、新しい旅立ちや門出を祝う意味が込められています。

The treasure ship pattern is a picture of a ship with rice bags, treasure, and the Seven Lucky Gods on board, and the word "treasure" written on the sail. It is known as a lucky charm and has the meaning of celebrating a new journey or beginning.



招き猫と鈴文様(まねねことすず) 商売繁盛・魔除け  
Beckoning cat and bell pattern Prosperity in business and protection from evil spirits

鈴は、音によって魔除けとなり、神事や祭祀に用いられてきました。また招き猫は文字通り客を招き金運を招くという商売繁盛の意味が込められています。

Bells have been used in Shinto rituals and rituals to ward off evil spirits through their sound. In addition, the beckoning cat literally has the meaning of prosperous business by inviting customers and bringing in financial fortune.



勝ち虫と宝尽くし文様(かちむしとたからづくし) 武運長久・必勝  
Winning insect and treasure exhaustion pattern Martial luck long life/sure victory

トンボは前にしか進まず、後ろに下がらないことから、勝利を呼ぶ虫として武士に縁起の良い模様として使われていました。

また、トンボは勇猛果敢で勝負強い虫として、勝利を呼ぶ虫と「勝虫」と呼ばれていました。宝尽くしは処理の成果を表します。

Because dragonflies only move forward and never move back, they were used by samurai as auspicious patterns as insects that brought victory. In addition, dragonflies were known as "victory bugs" because they were brave and competitive insects. Treasure exhaustion represents the result of processing.

## 大願成就 開運吉祥千代紙

## 豪華 桐箱入り



品番	No.2105
品名	大願成就 開運千代紙桐箱入
入り数	90枚入 (延命長寿、子孫繁栄、立身出世) (開運招福、成り長祈願、商売繁盛) (18種×各5枚)
サイズ	150mm×150mm

しおり入り

3000



4 529671 382247



肌触りの良い温かみのある和紙を使用。  
縁起物にまつわる多種多様な柄をご用意しています。



# WASHI-TIYOGAMI 和紙千代紙

## 商品ラインナップ

高級国産和紙使用  
Made in Japan

華



品番	No.2001
品名	和紙千代紙 華 (京友禅タイプ)
入り数	24枚入(6柄×4色)
サイズ	150mm×150mm

500



華

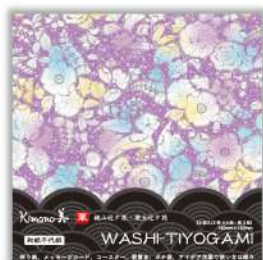


品番	No.2003
品名	和紙千代紙 華 (京友禅タイプ)
入り数	24枚入(6柄×4色)
サイズ	150mm×150mm

500



華



品番	No.2008
品名	和紙千代紙 華 (桃山辻ヶ花・安土辻ヶ花)
入り数	24枚入 (2柄×4色 各3枚)
サイズ	150mm×150mm

500



遊



品番	No.2002
品名	和紙千代紙 遊 (レトロモダンタイプ)
入り数	24枚入(6柄×4色)
サイズ	150mm×150mm

500



遊



品番	No.2004
品名	和紙千代紙 遊 (レトロモダンタイプ)
入り数	24枚入(6柄×4色)
サイズ	150mm×150mm

500



遊



品番	No.2009
品名	和紙千代紙 遊 (富士山・折鶴)
入り数	24枚入 (2柄×4色 各3枚)
サイズ	150mm×150mm

500



禅



品番	No.2005
品名	和紙千代紙 禅 (袴タイプ)
入り数	24枚入(6柄×4色)
サイズ	150mm×150mm

500



紅



品番	No.2006
品名	和紙千代紙 紅 (沖縄／紅型)
入り数	24枚入(6柄×4色)
サイズ	150mm×150mm

500



### 和紙千代紙 華 桐箱



金閣ひいろ



金閣わかわらさき

品番	No.2101
品名	和紙千代紙 華 桐箱
入り数	100枚入 (No.2001 6柄×4色 各2枚) (No.2003 6柄×4色 各2枚) (金閣2色 各2枚)
サイズ	150mm×150mm

しおり入り

2500



### 和紙千代紙 遊 桐箱



金閣ひいろ



金閣わかわらさき

品番	No.2102
品名	和紙千代紙 遊 桐箱
入り数	100枚入 (No.2002 6柄×4色 各2枚) (No.2004 6柄×4色 各2枚) (金閣2色 各2枚)
サイズ	150mm×150mm

しおり入り

2500

