

# かるかるブリックをコンクリート又はブロック面にかるかるブリック専用モルタルで施工



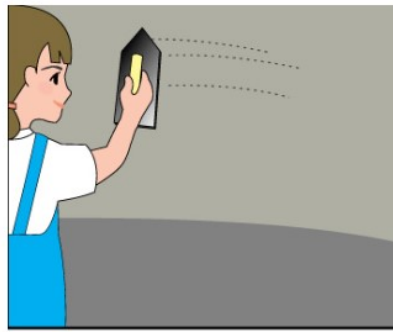
1. コンクリート又はブロック面のホコリや汚れを除去する



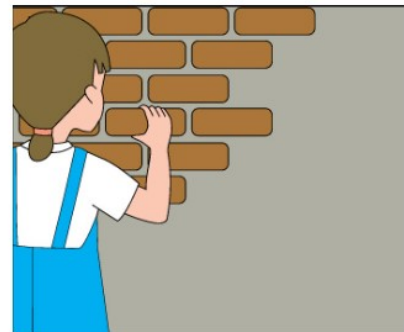
2. かるかるブリック専用モルタルを取り出す



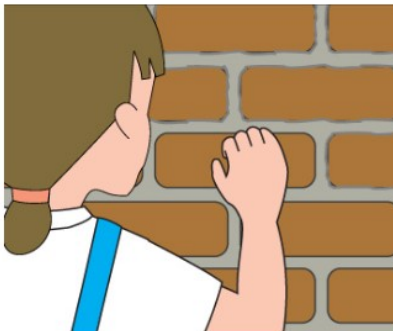
4. ブロック又はコンクリート面を水しめしをする



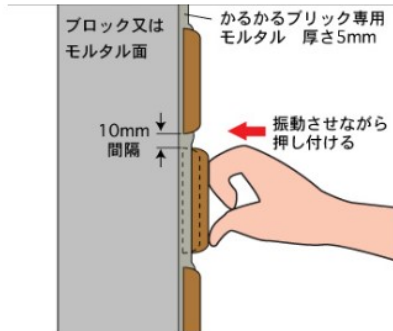
5. かるかるブリック専用モルタルをコテで5mmぐらい塗る



6. かるかるブリックを10mmぐらい、隙間（目地）をあけて張る



7. モルタルがブリックの表面まで盛り上がるまで振動させながら押し付ける



断面図